

# SPRENGNETTER

## Leitfaden

### Globale Favoritenverwaltung

in den Softwarelösungen Finanzmanager *Plus!* sowie Immobilienmanager *Plus!*

Letzte Aktualisierung am 25. September 2017



**Ihr Partner rund um die IMMOBILIENBEWERTUNG**

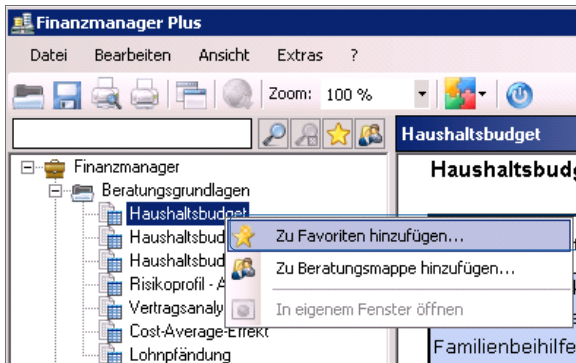
**Microsoft**  
GOLD CERTIFIED  
Partner

© SPRENGNETTER Austria GmbH  
10.-Oktober-Straße 12 9560 Feldkirchen in Kärnten  
☎ +43 (0)4276 5704 ☎ +43 (0)1 2533033 1877 ✉ [office@sprenghetter.at](mailto:office@sprenghetter.at)  
[www.sprenghetter.at](http://www.sprenghetter.at) [www.immarate.at](http://www.immarate.at) [www.marktwertmakler.at](http://www.marktwertmakler.at)

## Umsetzung der globalen Favoritenverwaltung

Mit Hilfe der globalen Favoritenverwaltung in den Softwarelösungen **Finanzmanager Plus!** sowie **Immobilienmanager Plus!** kann der **Administrator** eines Systems **allen Anwendern zentral verwaltete Favoriten** zur Verfügung stellen.

### Erforderliche Vorgehensweise durch den Administrator



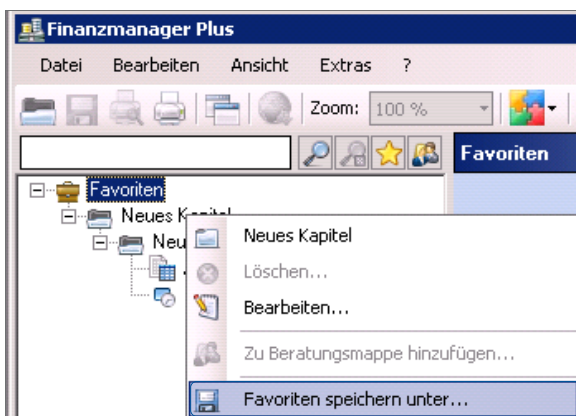
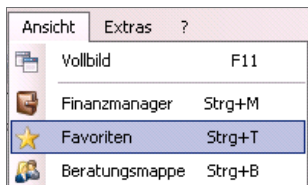
#### 1. Auswahl von Favoritenberechnungen in der Hauptnavigation

Fügen Sie Ihre bevorzugten Berechnungen über das Kontextmenü (**rechte Maustaste / Zu Favoriten hinzufügen...**) ins **Favoritencenter** hinzu.

#### 2. Wechsel ins Favoritencenter



Dazu klicken Sie auf den **Stern in der Suchleiste** oder über die Menüoption

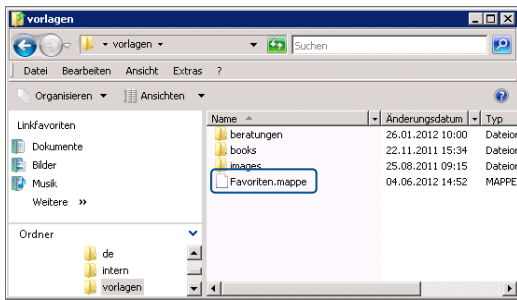


#### 3. Speicherung der Favoritendatei

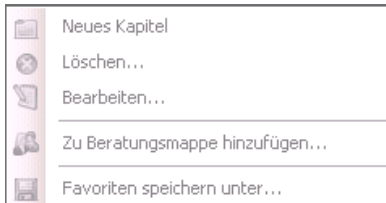
Über das Kontextmenü (**rechte Maustaste / Favoriten speichern unter...**) **speichern** Sie Ihre angelegten Favoriten als **Datei ab**.

#### Wichtig:

Diese Datei muss als **Favoriten.mappe** im Installationsordner **vorlagen** abgelegt werden.



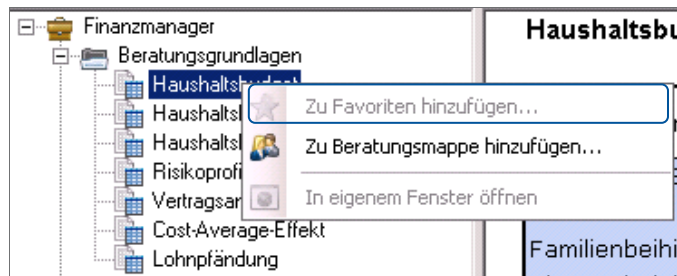
Ab diesem Zeitpunkt arbeiten alle Anwender mit den **globalen Favoriten**.



Sobald die Datei **Favoriten.mappe** im Installationsordner **vorlagen** existiert, sind die **Menüpunkte des Kontextmenüs** zum Gestalten der Favoriten **inaktiv**.

**Administratoren müssen vor dem Aufklappen des Kontextmenüs die STRG-Taste gedrückt halten**, um die Favoriten bearbeiten zu können.

**Beachten Sie bitte:** Ab diesem Zeitpunkt ist auch der Menüpunkt **Zu Favoriten hinzufügen...** auch für Administratoren in der **Hauptnavigation inaktiv**.



**Wichtig:** Existiert im Installationsordner **vorlagen** keine Datei Namens **Favoriten.mappe**, so arbeitet jeder Anwender unverändert mit seinen **privaten (eigenen) Favoriten**.

## Veraltete Berechnungen im Favoritenbaum

Wenn Berechnungen des Favoritenbaums ins Archiv übergehen (zum Beispiel alte Berechnungen, die entweder um Eingabefelder erweitert oder adaptiert worden sind), erhalten diese nun eine **Markierung direkt im Favoritenbaum** - siehe Screenshot.

**Wichtig:** Die Berechnungen im Archivordner sollten nicht für Neuberechnungen verwendet werden. Die neuen Berechnungen finden Sie wie gewohnt in der Baumstruktur bzw. über die Suchfunktion.

